



# COMUNE DI ARICCIA

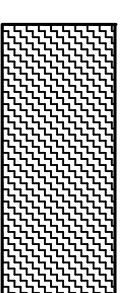
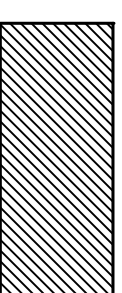
PROVINCIA DI ROMA

## LAVORI DI RIQUALIFICAZIONE PARCO CHIGI "PROGETTO ESECUTIVO"

### CARTA DEGLI INTERVENTI

(Dott. Geologo Pio Sella)

Pulitura e inserimento di opere finalizzate alla difesa del suolo in erosione come steccate, arginature in pietrame e ripristino delle rocce.



Pulitura fronti rocciosi e successivi' disaggi, seguiti da opere di chiodatura dei blocchi instabili e utilizzo di reti con funi in acciaio ancorate al top e alla base delle scarpate. (Analisi dei blocchi instabili - SETTORI A - B - C).



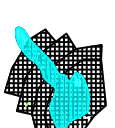
Linea di ruscellamento effluera.



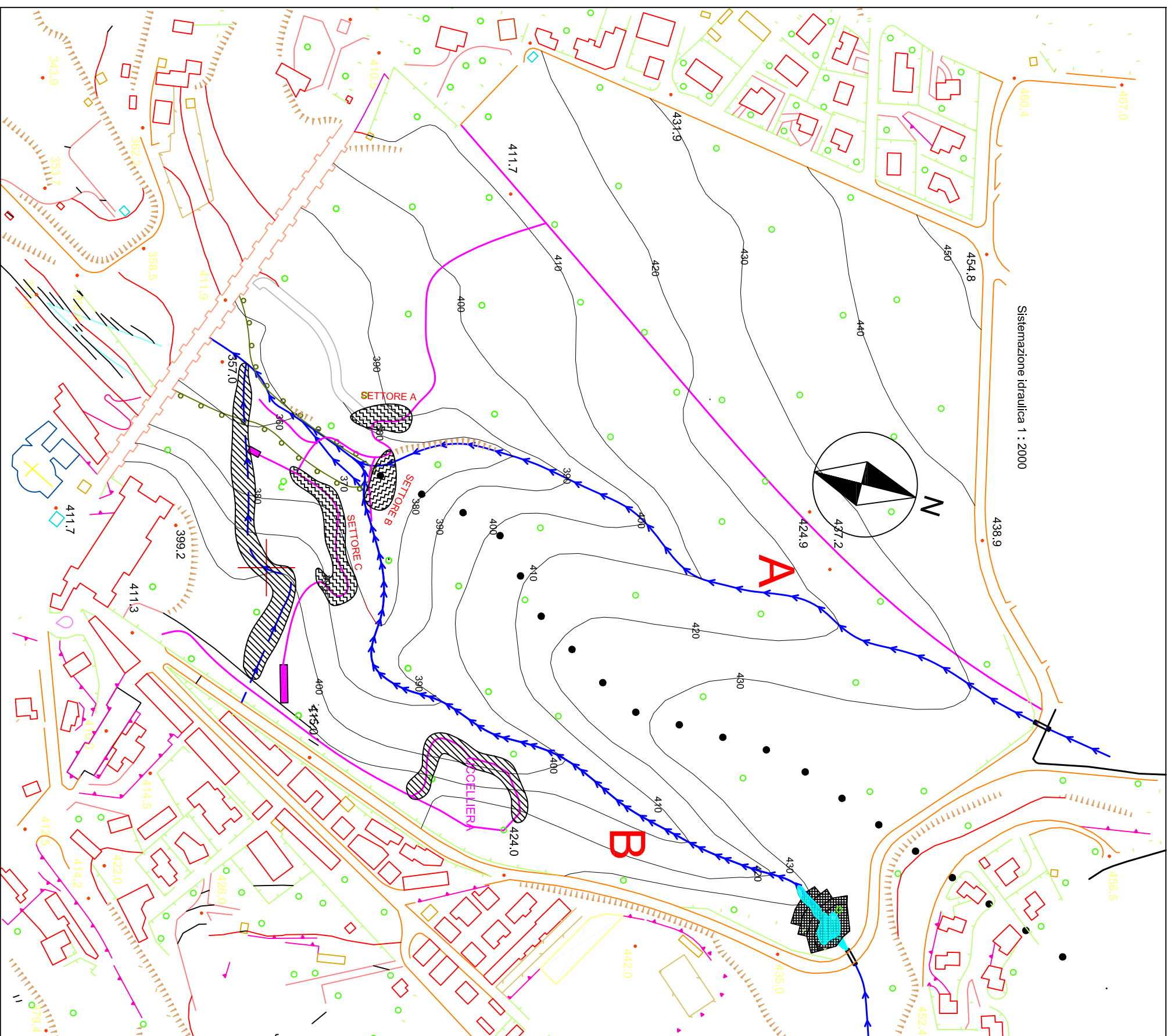
Linea di ruscellamento affermata.



Percorsi.



Somorzatore di energia.



4,7	15	10	24	10	16	9,7	9,6	pendenza %
357	360	370	380	390	400	410	420	430 quote terreno m.s.l.m.
64	64	100	42	63	55	103	104	distanze parziali (m)
64	128	228	270	333	388	491	595	distanze progressive

Profilo longitudinale del fosso A (tronco interno al parco Chigi)

4,4	15	10	14	10	9,5	16	28	pendenza %
357	360	370	380	390	400	410	420	430 quote terreno m.s.l.m.
67	68	99	70	96	105	62	35	distanze parziali (m)
67	135	234	304	400	505	567	602	distanze progressive



somorzatore

Profilo longitudinale del fosso B (tronco interno al parco Chigi)