



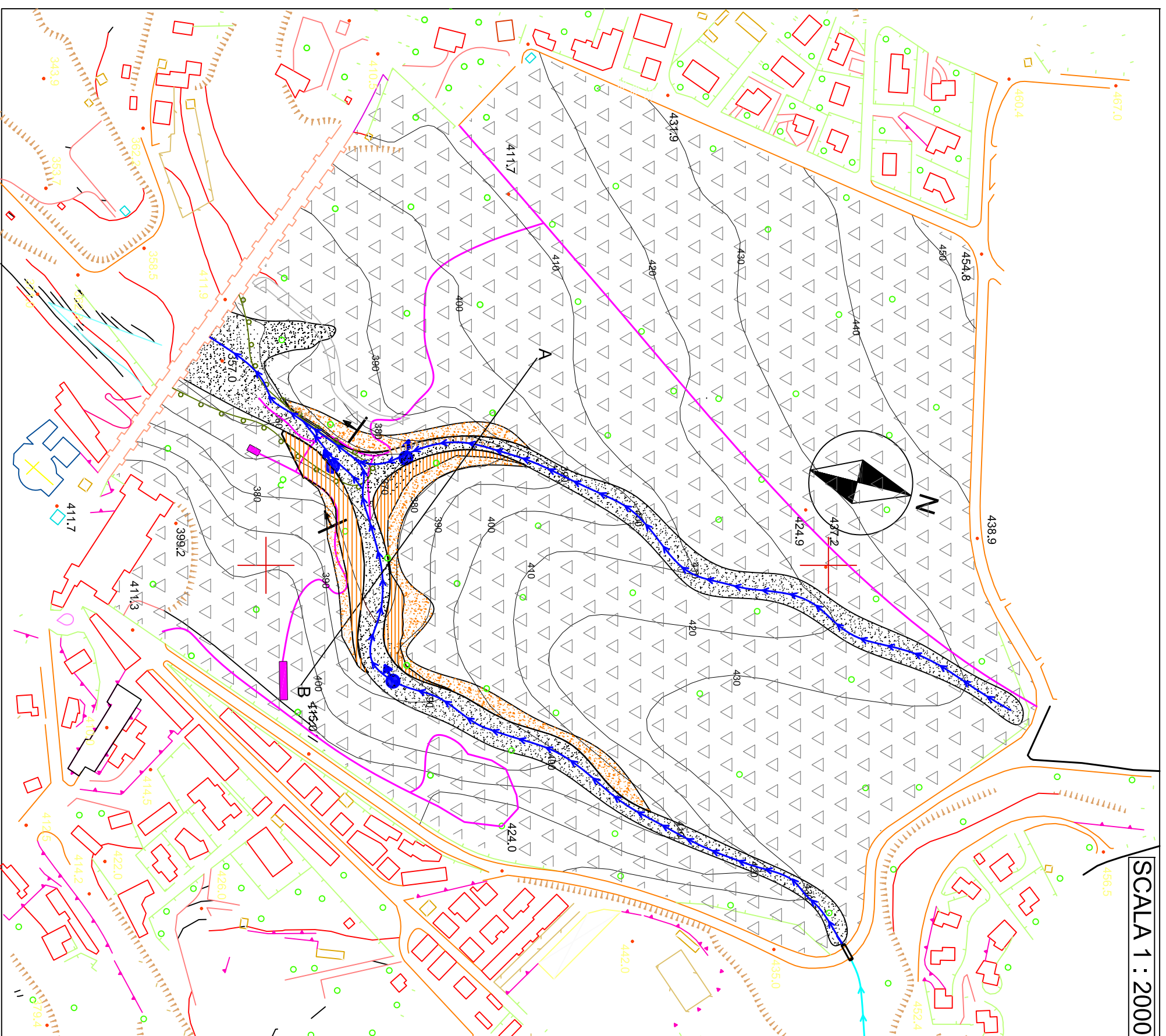
COMUNE DI ARICCIA

PROVINCIA DI ROMA

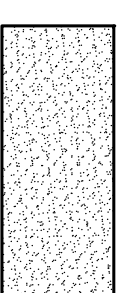
LAVORI DI RIQUALIFICAZIONE PARCO CHIGI
"PROGETTO ESECUTIVO"

CARTA GEOLOGICA

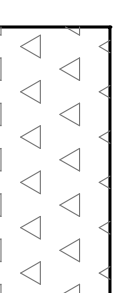
(Dott. Geologo Pio Sella)



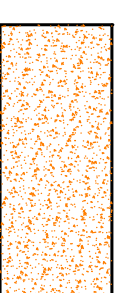
SCALA 1 : 2000



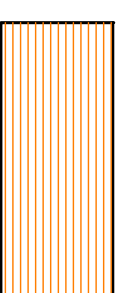
Terreni alluvionali recenti da ghiaiosi a sabbiosi.



Colate piroclastiche fredde che assumono i caratteri di lahar nelle paleovalli. Tufo litioide granulare con inclusi litici vulcanici e sedimentari "Peperini s.l." .



Breccie di esplosione costituite da grandi litici prevalentemente lavici immersi in una matrice cinerifica.
(Probabile chiusura della serie stratigrafica del IV ciclo eruttivo del cratere Albano)



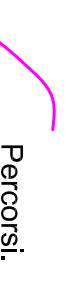
Prodotti di esplosione freatomagmatica inizialmente con breccie seguite da livelli cineritici e sabbioso-lapillosi con strutture sedimentarie tipiche dei depositi di "Base surge".
(IV ciclo eruttivo del cratere Albano)



Direzione e immersioni piani di contatto.



Sorgenti.



Percorsi.

SEZIONE GEOLOGICA

