



COMUNE DI ARICCIA

PROVINCIA DI ROMA

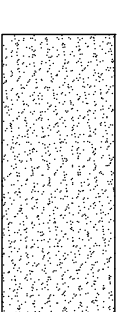
LAVORI DI RIQUALIFICAZIONE PARCO CHIGI
"PROGETTO ESECUTIVO"

CARTA GEOMORFOLOGICA DINAMICA

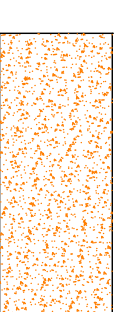
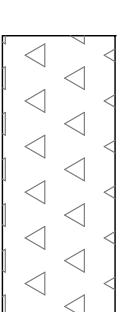
(Dott. Geologo Pio Sella)



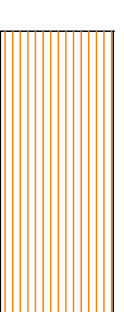
Terreni sciolti alluvionali recenti da ghiaiosi a sabbiosi.
(soggetti a forme erosive - per dilavamento)



Tufi litoidi "Peperini".
(soggetti a crolli nei fronti verticali fratturati e alterati - per gravità)



Brecce di esplosione costituite da grandi litici prevalentemente lavici immersi in una matrice cineritica.
(soggetti a limitati crolli nelle scarpate verticali - per gravità)



Tufi grigi granulari con laminazioni parallele e incrociate, alternanze di livelli cineritici e sabbioso-lapilloso parzialmente sciolti (soggetti a forme erosive differenziate - per dilavamento e gravità)

FORME

Linea di ruscellamento effimera.

Linea di ruscellamento affermata.

Sparti acque superficiali.

Sorgeniti.

Valle stretta a fondo V

Valle ampia a fondo V.

Valle a fondo piatto.

Ciglio di cava dismessa stabile ($H > 3$ m)

Percorsi.

PROCESSI

Scarpate verticali soggette a crolli ($H > 3$ m). Processo attivo (tr = 10 -100 anni).

Alveo con recente tendenza all'approfondimento (in erosione).
Processo attivo (tr = stagionale < 1 anno).

Erosione laterale. Processo attivo (tr = stagionale < 1 anno)

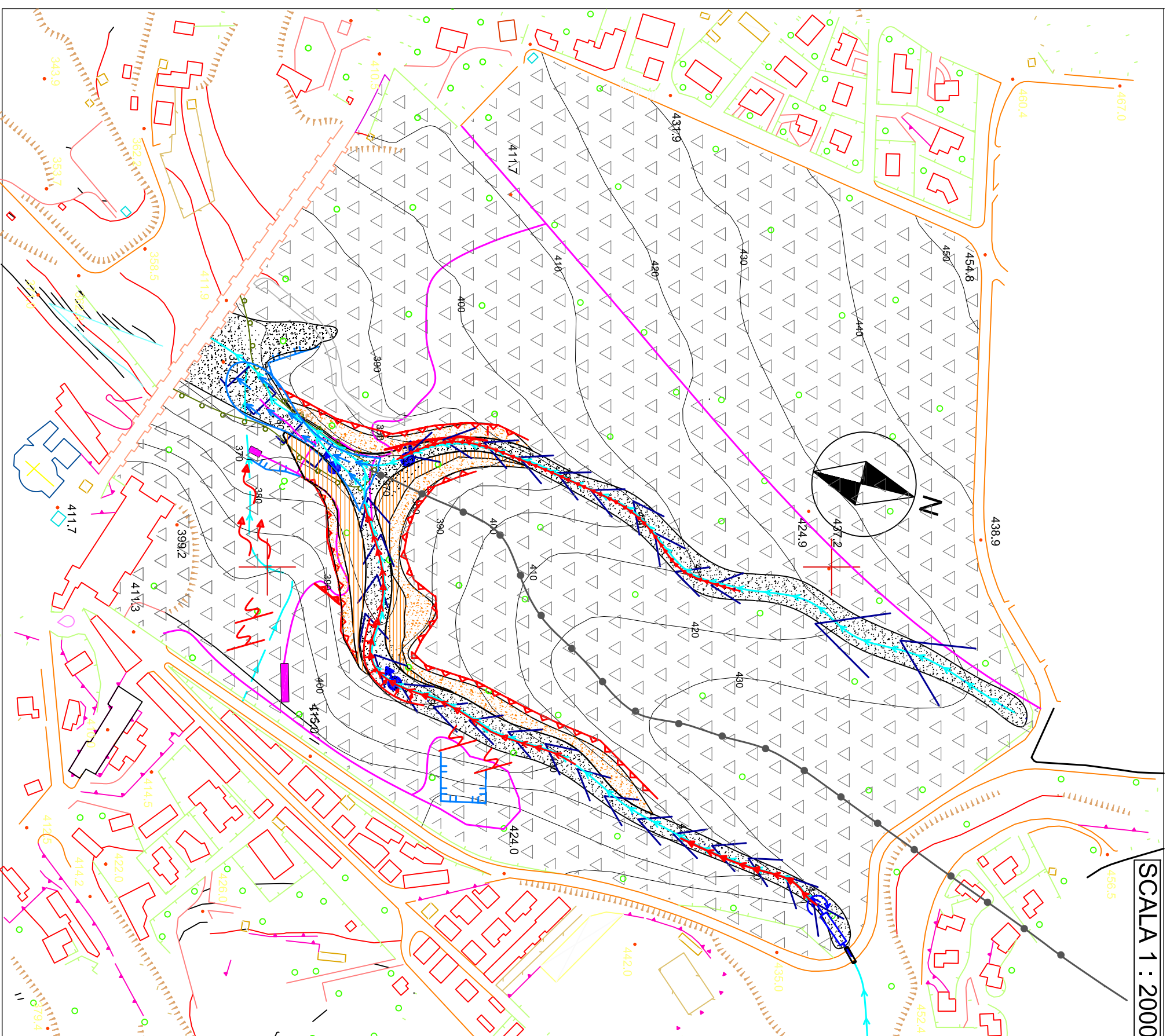
Dilavamento diffuso. Processo attivo (tr = stagionale < 1 anno).

Dilavamento concentrato. Processo attivo (tr = stagionale < 1 anno).

Area soggetta a esondazione e intenso deposito.
Processo attivo (tr = stagionale < 1 anno).

Cascata. Processo attivo (tr = stagionale < 1 anno).

Forma di evorsione. Processo attivo (tr = stagionale < 1 anno).



SCALA 1 : 2000