



COMUNE DI ARICCIA

PROVINCIA DI ROMA

LAVORI DI RIQUALIFICAZIONE PARCO CHIGI
"PROGETTO ESECUTIVO"

CARTA IDROGEOLOGICA

(Dott. Geologo Pio Sella)

Terreni alluvionali recenti da ghiaiosi a sabbiosi.

Mediamente permeabili per porosità $K = 1 - 10^{-4}$ cm/s

Tufi cineritici massivi "Peperino".

Permeabili per fratturazione $K > 1$ cm/s

Brecce di esplosione.

Permeabili per fratturazione e porosità $K > 1$ cm/s

Tufi grigi granulari con laminazioni.

Mediamente permeabili per porosità $K = 1 - 10^{-4}$ cm/s

Linea di ruscellamento effimera.

Linea di ruscellamento affermata.

Sparti acque superficiali.

Area a deflusso difficoltoso.

Percorsi.

SORGENTI DI STRATO

T = 12,6 °C
Cond. elett. = 573 - 593 $\mu\text{S/cm}$ (20°)
Portata = 1,0 - 1,2 l/s
pH = 7,45
R.F. = 394-407 mg/l (acqua medio-minerale)

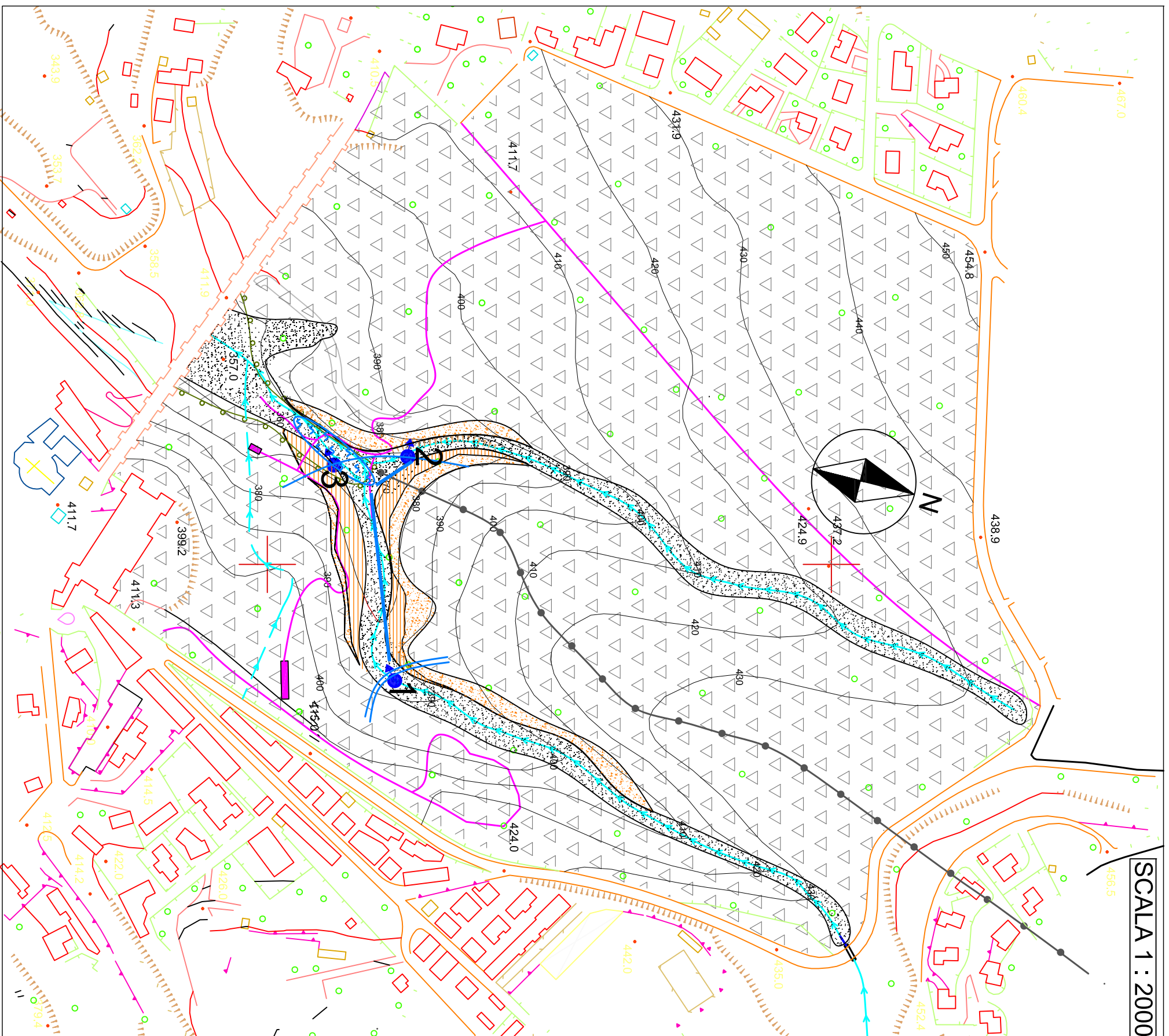
T = 14,0 °C
Cond. elett. = 557 $\mu\text{S/cm}$ (20°)
Portata = 0,01 l/s
pH = 7,15
R.F. = 383 mg/l (acqua medio-minerale)

T = 14,0 °C
Cond. elett. = 509 $\mu\text{S/cm}$ (20°)
Portata = 1,2 - 1,3 l/s
pH = 7,32
R.F. = 350 mg/l (acqua medio-minerale)

I° Emergenza isofreatica (386 m s.l.m.)

II° Emergenza isofreatica (370 m s.l.m.)

Opere di canalizzazione dismesse.



SCALA 1 : 2000