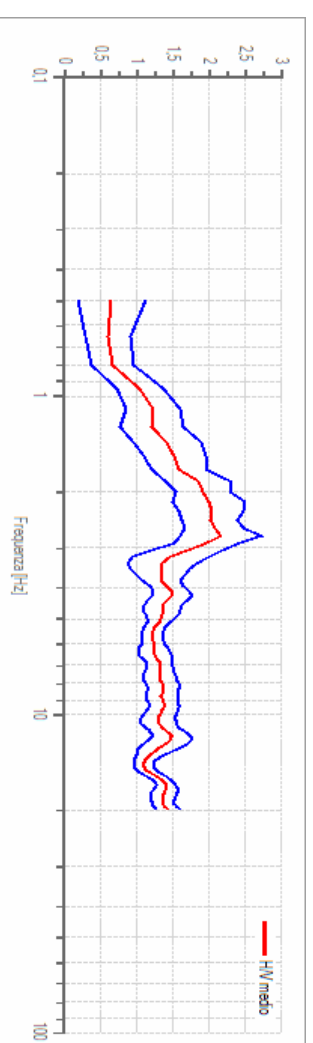
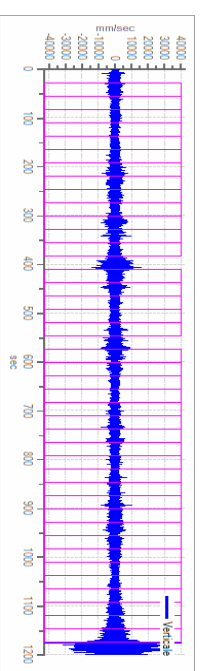
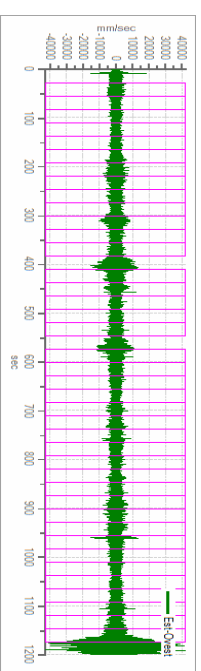
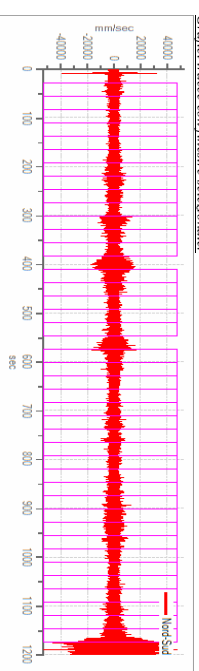


MODELLO GEOFISICO - Analisi congiunta HV e MASW

Grafici tracce con finestre selezionate:



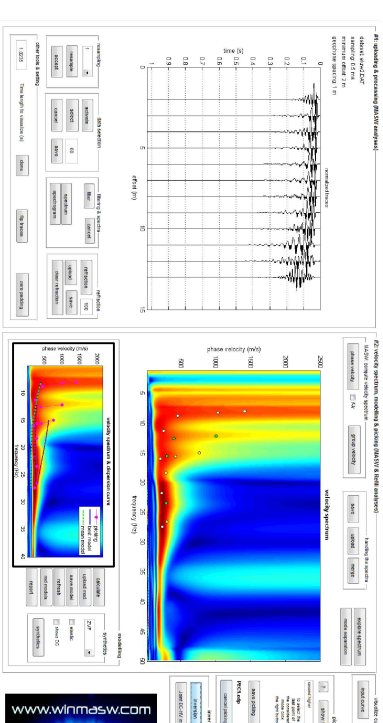
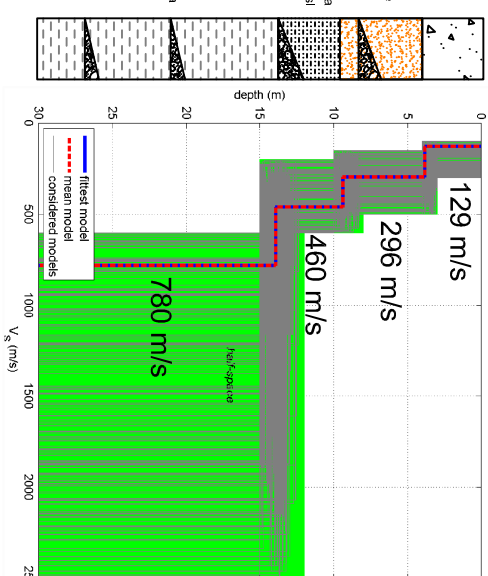
Dati riempiativi:
 Frequenza massima: 20,00 Hz
 Frequenza minima: 0,50 Hz
 Passo frequenze: 0,15 Hz
 Tipo lisciamiento: Triangolare proporzionale
 Percentuale di lisciamiento: 10,00 %
 Tipo di somma direzionale: Media aritmetica

Risultati:
 Frequenza del picco del rapporto H/V: **2,75 Hz ±0,26 Hz**



Misura HV

Riperti
 Sabbie
 Argilla limosa e limi argillosi con ghiaia.
 Argilla e argilla limosa.



Sismica MASW

Vs (m/s): 129, 296, 460, 780
 Thickness (m): 3,8; 5,6; 4,6
 Density (gr/cm3) (approximate values): 1,74 1,94 2,04 2,17
 Shear modulus (MPa) (approximate values): 29 170 432 1321

Analyzing Phase velocities
 Considered dispersion curve: PECC1.cdp
 Analysis: Rayleigh Waves

Approximate values for Vp and Poisson (please, see manual)
 Vp (m/s): 289 616 958 1624
 Poisson: 0,35 0,35 0,35 0,35

Vs30 (m/s): 379



Misura MASW

CATEGORIA DI SUOLON.T.C. 2008
 B - Rocce tenere e depositi di terreni a grana grossa molto addensati o terreni a grana fine molto consistenti, con spessori superiori a 30 m, caratterizzati da graduale miglioramento delle proprietà meccaniche con la profondità e valori del VS30 compresi tra 360 m/s e 800 m/s (ovvero NSPT30 > 50 nei terreni a grana grossa e cu30 > 250 KPa nei terreni a grana fina).