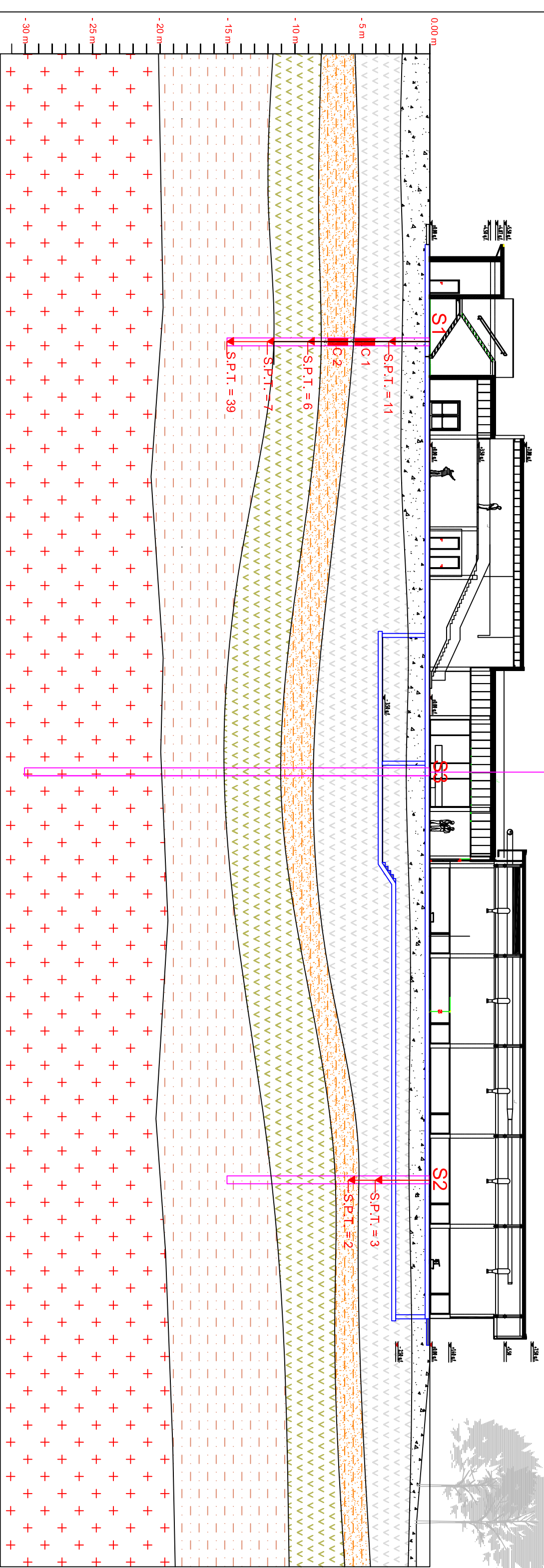
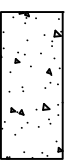


A

Prova geofisica in foro DH

B

MODELLO GEOTECNICO - STRATIGRAFICO



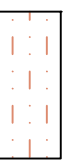
Riporto



Lapilli grigio verdastri a scorie nere e lapilli neri sabbiosi argitici
 $(\gamma \text{ nat.} = 16 \text{ KN/mc}; \phi = 30^\circ; Dr = 21\%;$
 $M \text{ edom} = 59 \text{ Kg/cm}^2)$



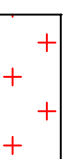
Lapilli sabbiosi grigiastri e grigio verdastri - terreno di fondazione
 $(\gamma \text{ nat.} = 15.3 \text{ KN/mc}; \gamma \text{ sec.} = 10.1 \text{ KN/mc};$
 $W \text{ nat.} = 51.3\%; \phi \text{ med.} = 32^\circ; Dr = 24.6\%;$
 $M \text{ edom} = 63 \text{ Kg/cm}^2)$



Limi e limi argillosi marrone scuro di origine palustre con residui carboniosi
 $(\gamma \text{ nat.} = 16.7 \text{ KN/mc}; \phi \text{ med.} = 34^\circ; Dr = 37\%;$
 $M \text{ edom} = 119 \text{ Kg/cm}^2)$



Epilucanite limo-sabbiosa di colore arancione con presenza di scorie e pomici giallo arancioni - terreno di fondazione
 $(\gamma \text{ nat.} = 15.4 \text{ KN/mc}; \gamma \text{ sec.} = 11.2 \text{ KN/mc};$
 $W \text{ nat.} = 37.2\%; \phi \text{ med.} = 35^\circ; Dr = 12\%;$
 $M \text{ edom} = 45 \text{ Kg/cm}^2)$



Lava leucitica porosa
 $(\gamma = 2.73 \text{ t/mc}; \text{Resistenza a compressione} = 2850 \text{ Kg/cm}^2;$
 $\text{Resistenza a trazione} = 195 \text{ Kg/cm}^2; \text{Resistenza a flessione} = 446 \text{ Kg/cm}^2$
 $\text{Modulo elastico} = 478.000 \text{ Kg/cm}^2)$

 **Campioni Schelby**

 **Prove S.P.T.**

www.geomagellan.it

